

# Hagby 13:4



## Hagby 13:4

Strax utanför Kalmar står ett rött torp från 1700-talet. Tomten är lummig och vinden från havet är salt. Det är här projektet Hagby 13:4 tar form, med en attefallstillbyggnad, ett attefallshus och ett orangeri som fokus. De tre nya tillskotten bidrar till att platsen kan användas smidigare, fler gäster kan bjudas in och tillgänglighetskraven mötas.

## Orangeriet

Orangeriet är det första av de tre tilläggen som man möter från infarten till tomten. Den låga ryggen och glastaket vittnar om att det är ett orangeri. Mot gården sträcker sig fönsterglasen upp mot skyn och lamporna ger ett mysigt ljus.

Detta är en plats för odling, men också en plats för bokläsning en regnig dag, eller kräftskivor vid långa bord i augusti.

## Tillbyggnaden

Ett trappsteg ner från torpets vedspisklädda kök placeras tillbyggnaden. Den blir ett modernt tillägg till det gamla, och underlättar för det vardagliga livet. Här ryms groventré, kök och badrum.

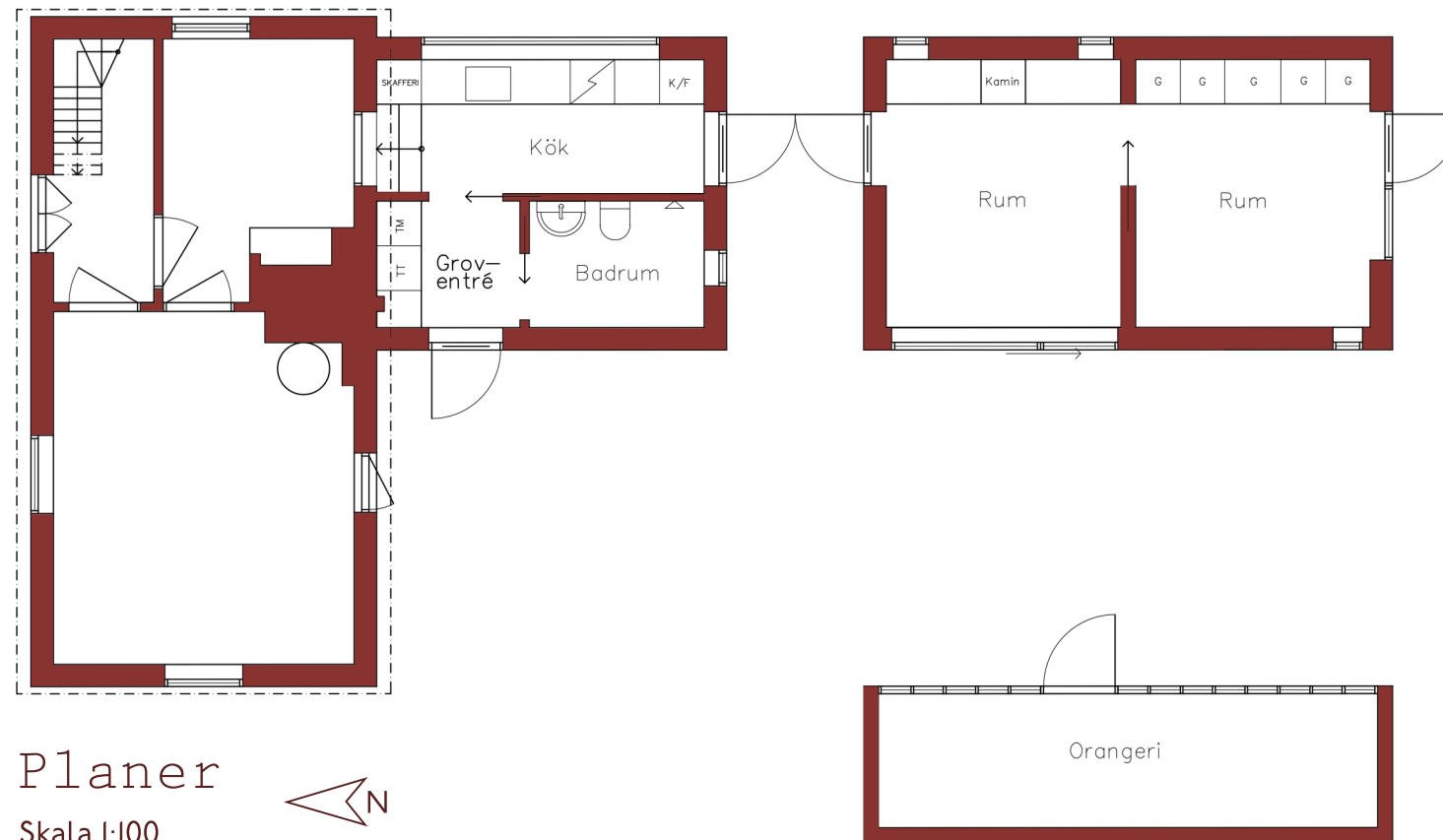
Från trappsteget går en siktlinje rakt genom tillbyggnaden, och parallellt med denna sträcker sig köket på den östra väggen. Groventrén har ingång från väst och plats för tvättmaskin och torktumlare. Badrummet får dagsljus från ett smalt fönster i söder.

## Attefallshuset

Siktlinjen som går genom tillbyggnaden fortsätter också genom attefallshuset, och vidare ut i naturen. De trettio kvadratmetrarna som attefallshuset utgör fördelas på två rum; ett för umgänge och ett för vila.

Det sociala rummet öppnar upp sig med stora glaspartier mot gården. Det privata rummet sluter sig däremot mer mot gården, men öppnar istället upp mot naturen i söder.

# Hagby 13:4



Tänkarna bakom planerna

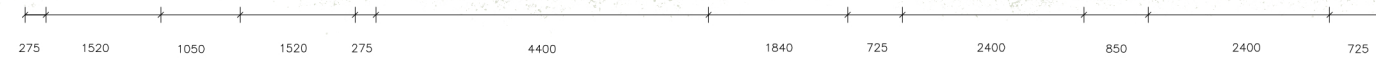
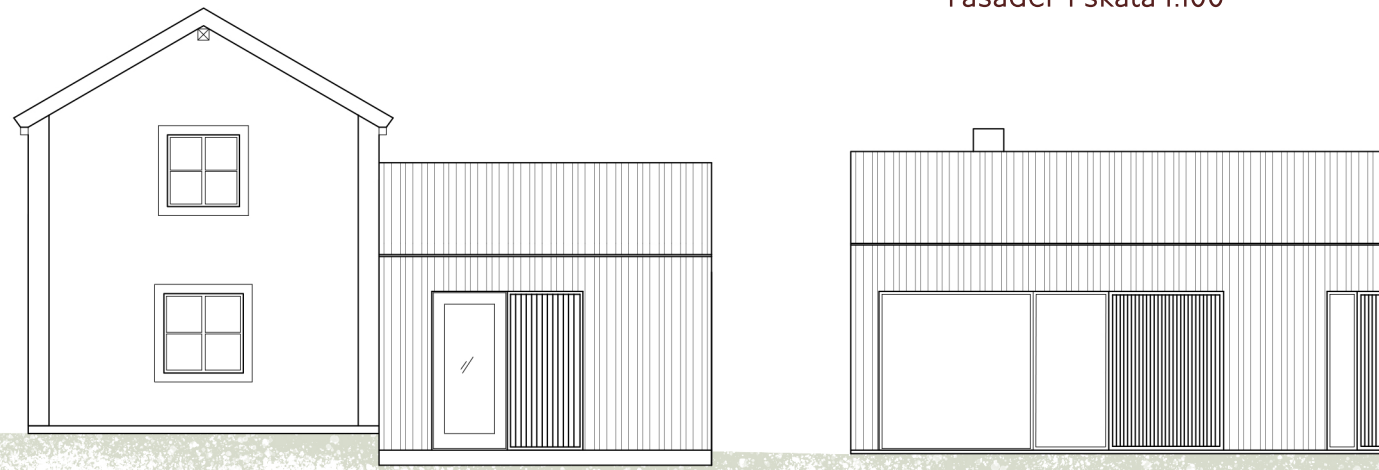
Målet var att skapa klarhet i planerna och ett samspel mellan huskropparna. I och genom tillbyggnaden och attefallshuset har ljuset fått styra, vilket gör att planerna blir enkla att förstå och navigera sig genom. Siktlinjen genom delarna binder dem samman och blir en resa från 1700-talet till 2020-talet. Mellan byggnaderna skapas ett mjukt mellanrum, trots att man tar sig från insida till utsida.

Attefallshuset och orangeriet är ställda mittemot varandra vilket skapar en sluten gårdsmiljö. Orangeriets glasade vägg vetter mot gården och bjuder in till umgänge och odling.



# Hagby 13:4

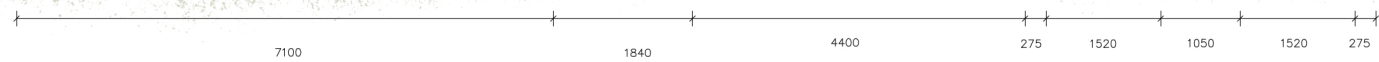
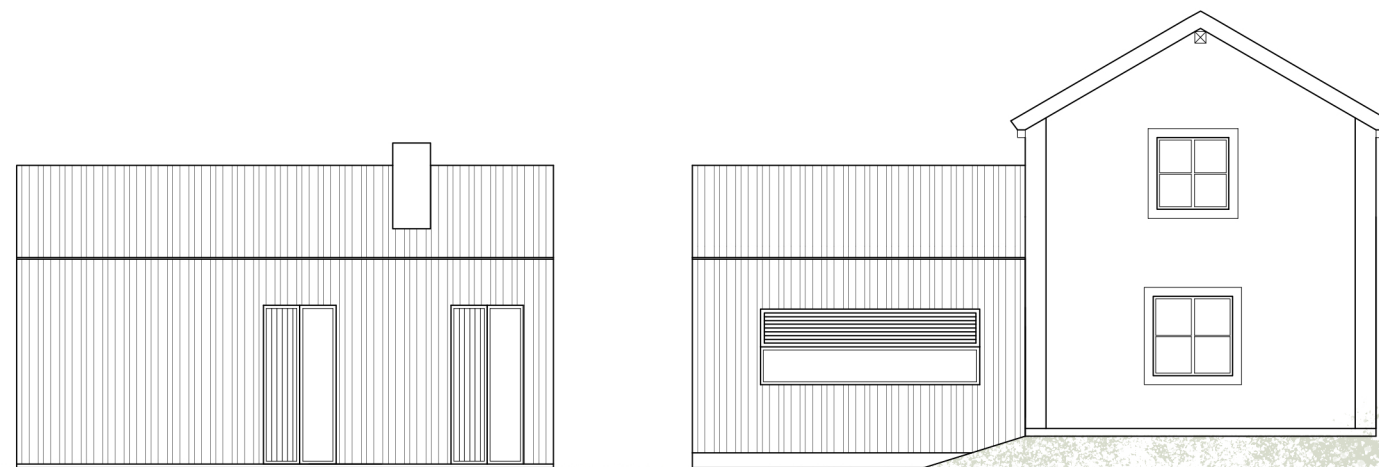
Fasader i skala 1:100



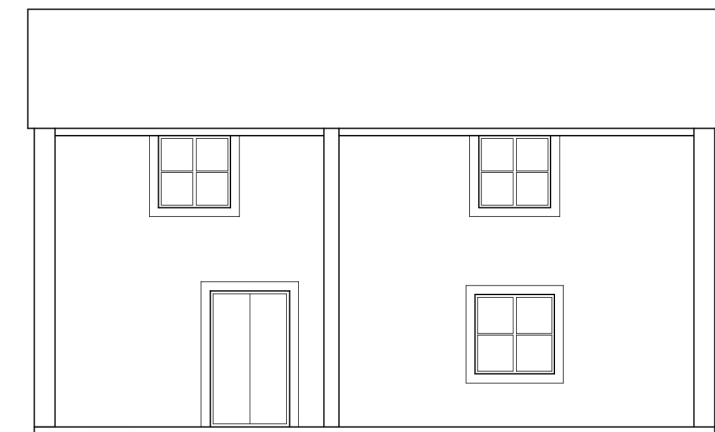
Fasad mot väster



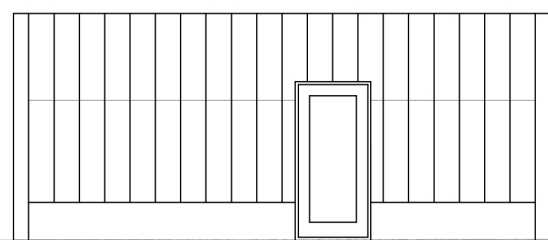
Fasad mot söder



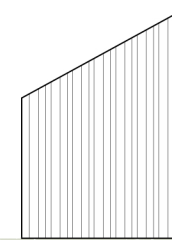
Fasad mot öster



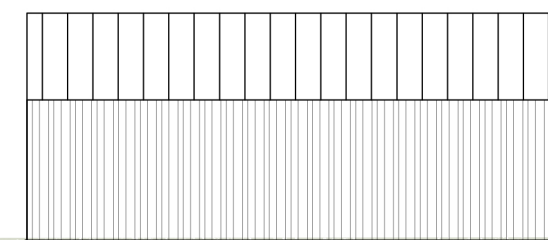
Fasad mot norr



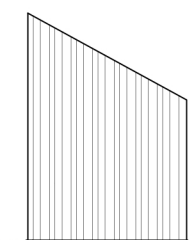
Fasad mot öster



Fasad mot söder



Fasad mot väster



Fasad mot norr